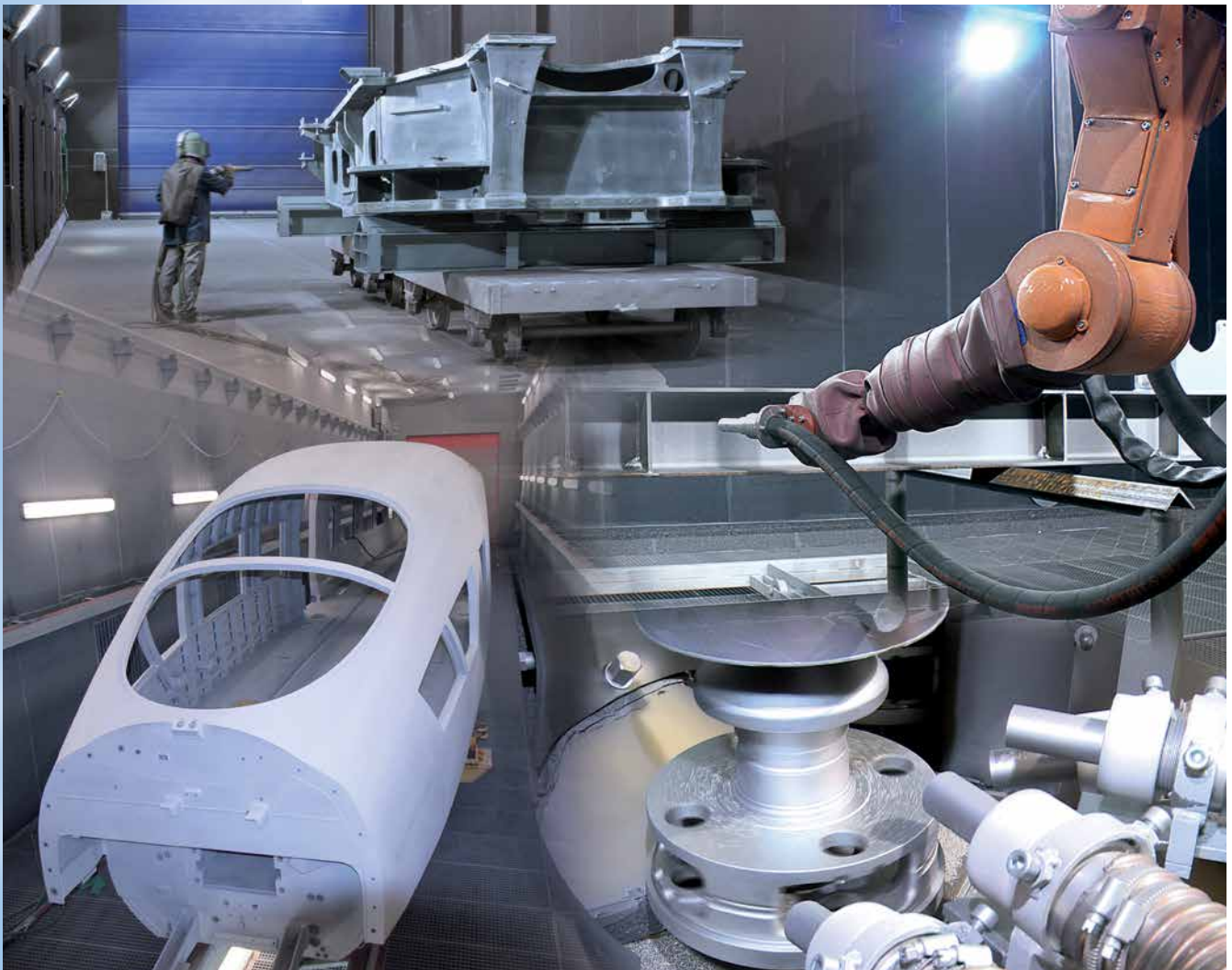


Strahlanlagen



- Strahlroboter
- Freistrahlräume
- Strahlautomaten und Handstrahlkabinen
- Hubarbeitsbühnen

Innovationskraft ist unsere Stärke



Hauptsitz in Greven-Reckenfeld

Wir von **SLF** arbeiten seit Anfang der 1990er Jahre erfolgreich zusammen. Gegründet als Schlick Chemnitz Engineering GmbH entwickelte sich unser Unternehmen vom reinen Lohnstrahl- und Beschichtungsbetrieb zum Anbieter solitärer Strahl- und Lackieranlagen sowie kompletter Behandlungslinien einschließlich Vorbehandlungsanlagen und Fördertechnik. Mittlerweile arbeiten mehr als 100 gut ausgebildete Mitarbeiter im Unternehmen.

Unser Hauptsitz in Greven-Reckenfeld und das Korrosionsschutzzentrum in Mühlau bei Chemnitz gewährleisten zusammen mit unseren Vertriebspartnern im In- und Ausland eine größtmögliche Kundennähe.

Unser Lohnstrahl- und Beschichtungsbetrieb im Werk Mühlau hat sich weit über den regionalen Raum Sachsens hinaus als Fachbetrieb für den Korrosionsschutz einen ausgezeichneten Ruf erarbeitet.

Wir entwickeln und fertigen innovative Druckluftstrahl- und Lackieranlagen für die oberflächentechnische Behandlung von Werkstücken. Das verbindende Element stellt die Fördertechnik dar. Somit steht der Name **SLF** für:

- Strahlen
- Lackieren
- Fördern



Zwei identische Freistrahlräume mit mittig angeordnetem Maschinenraum

Langjährige Erfahrung und bedeutende Innovationen im Bereich der Strahltechnik

Wir arbeiten permanent an der Weiterentwicklung und Optimierung unserer Anlagentechnik. Dadurch befinden sich unsere Strahl- und Lackieranlagen hinsichtlich Flexibilität und Wirtschaftlichkeit stets auf dem modernsten Stand.

Überzeugen Sie sich selbst!



Freistrahraum für Komponenten von Windkraftanlagen

Durch die Verbindung zur Schwesterfirma AGTOS Gesellschaft für technische Oberflächensysteme mbH, Spezialist im Bereich Schleuderradstrahlanlagen, im benachbarten Emsdetten, wird den Anwendern die komplette Welt der Strahltechnik erschlossen.

Kombinationsprojekte, welche Druckluft- und/oder Schleuderradstrahltechnik mit oder ohne Lackiersystem für die anschließende Beschichtung beinhalten, können somit quasi aus einer Hand bearbeitet werden.

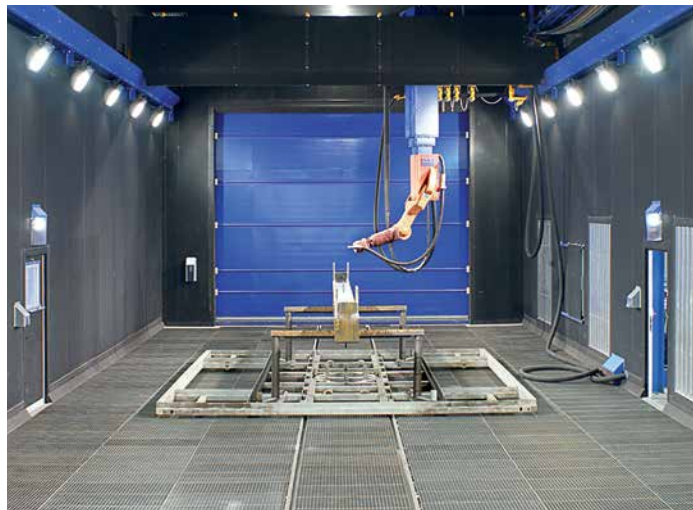
Automatisch schneller: Der „ReCo-Blaster®“

Um das Strahlen großer Werkstücke, insbesondere von Serienteilen, zu revolutionieren, haben wir den „ReCo-Blaster®“ genannten Strahlroboter entwickelt. Der „ReCo-Blaster®“ stellt eine wirtschaftliche und effiziente Alternative zum Handstrahlprozess dar und setzt auch hinsichtlich Humanisierung des Arbeitsplatzes und Arbeitssicherheit neue Maßstäbe.

Der „ReCo-Blaster®“ kann mitsamt Strahlraum geliefert oder, unter bestimmten Voraussetzungen, in Ihren bereits vorhandenen Strahlraum integriert werden. Die Bedienung und Programmierung erfolgt über ein mobiles Bedienpanel oder eine klimatisierte und über vier Achsen verfahrbare Bedienerkabine innerhalb des Freistrahlaumes.



„ReCo-Blaster®“ zum Entlacken von Flugzeug-fahrgestellen



Freistrahlaum mit „ReCo-Blaster®“ für Großkomponenten und manuelles Strahlen von Kleinteilen



Windkrafttürme automatisch strahlen

Weitere Vorteile und Eigenschaften des „ReCo-Blasters®“ auf einen Blick:

- mehrfach erhöhte Flächenleistung durch größeren Strahldüsendurchmesser und erhöhten Strahl Druck
- gleichbleibende Strahlqualität und reproduzierbare Ergebnisse
- sehr hohe Arbeits- und Prozesssicherheit
- verschleißarme Bauweise
- optimal geschützt gegen eindringendes Strahlmittel
- ergonomische, klimatisierte, verschleißgeschützte und über vier Achsen verfahrbare Kabine
- über acht Achsen verfahrbarer Roboter
- erhöhte Wirtschaftlichkeit durch Teach-Modus bei Serienfertigung
- Integration des „ReCo-Blasters®“ in vorhandene Strahlräume möglich
- alle Strahlmitteltypen einsetzbar
- Humanisierung des Arbeitsplatzes
- intuitives Bediensystem mit zwei Joysticks

Freistrahlräume – manuell und automatisch

Unabhängig davon, ob Sie in Ihrem Freistrahlnraum Stahlkonstruktionen, Windkrafttürme, Schienenfahrzeuge oder andere großdimensionierte Werkstücke manuell oder automatisch mittels unseres „ReCo-Blasters®“ strahlen wollen, wir planen, fertigen und errichten diesen entsprechend Ihrer Vorgaben und betrieblichen Bedürfnisse.

Unsere Strahlräume werden mit verschleißarmer mechanischer Strahlmitteltransporteinheit ausgestattet. Abhängig von Ihren Erfordernissen und Arbeitsabläufen können Lamellenförderböden, Förderschnecken, Muldengurtförderer oder Kehrtrichter für den Rücktransport des Strahlmittels in die Wiederaufbereitungseinheit verbaut werden.

Darüber hinaus liefern wir die passende Fördertechnik für den Transport Ihrer Werkstücke oder der Werker in Form von Hubarbeitsbühnen.



Freistrahlnraum für Schienenfahrzeuge mit Hubarbeitsbühnen



Freistrahlnraum mit Schienentransportwagen



Freistrahlnraum mit Werkstückdrehvorrichtung für Windkraftturmsegmente



Freistrahlnraum mit Werkstückhubvorrichtung für LKW-Auflieger

Weitere Vorteile und Eigenschaften unserer Freistrahlnräume auf einen Blick:

- schallgedämmte Ausführung
- wartungsfreundliches Anlagenkonzept
- auch manuelles Strahlen im Roboter-Freistrahlnraum möglich
- Teil- oder Vollberostung für verbesserte Strahlmittelrückführung
- alle Strahlmitteltypen einsetzbar
- mechanischer Strahlmitteltransport
- Einsatz von Schwerlastfördertechnik möglich
- individuelle Anpassung der Filteranlage
- einfaches Staub-/Verunreinigungs-sammelprinzip mit untergebauten Big Bags oder Staubtonnen
- paralleles Arbeiten mehrerer Strahler durch große Strahlmittelsilos möglich
- verschleißarme Bauweise
- Einsatz von **SLF**-Hubarbeitsbühnen möglich
- Ausstattung mit Roll- oder Hängefalttor möglich
- kontinuierliches Strahlen durch Doppelkammerdruckstrahlgebläse
- geschlossener Strahlmittelkreislauf
- sehr hoher Strahlmittelrückgewinnungs- und Recyclinggrad, dadurch geringere Folgekosten für Strahlmittel
- Deckenschlitz ermöglicht Beschickung mittels Hallenkran
- minimierte Belastung durch gezielte Luftführung
- Sommer-/Wintermodus für aufgeheizte oder gekühlte Luftzufuhr
- verschleißarme, sehr helle Beleuchtung

Strahlautomaten und Handstrahlkabinen

Für das automatische oder manuelle Reinigungsstrahlen kleinerer Werkstücke sowie automatisierte Shotpeening-Anwendungen, wie beispielsweise in der Automobilindustrie, liefern wir Strahlautomaten oder -kabinen. Auch hier legen wir die jeweilige Anlage auf Ihren individuellen Anwendungsfall bzw. Ihre betrieblichen Erfordernisse aus. So liefern wir beispielsweise Takt-drehtischautomaten mit automatischem Düsen- und Werkstückhandling oder Walzenstrahlanlagen mit automatischer Düsenführung.

Weitere Vorteile und Eigenschaften unserer Strahlautomaten und Handstrahlkabinen auf einen Blick:

- vollüberwachte Anlagenfunktionen
- automatische Werkstückbewegung mit sehr hoher Positionierungsgenauigkeit
- horizontale und vertikale Düsenoszillation
- fernverstellbare Strahldruckeinstellungen mit Überwachung
- separate Abblasstation
- optimale Strahlmittelwiederaufbereitung durch Windsichtung/Siebanlagen
- verschleißarme Bauweise
- ergonomische Bauweise
- großzügig dimensionierte Beladeöffnungen
- automatische Werkstückzu- und -abfuhr
- automatische Düsenführung über Handlingsystem/Roboter
- reproduzierbare Strahldüsen-einstellungen
- Strahlmengendosierung mit Überwachung
- geschlossener Strahlmittelkreislauf
- Strahlmittelsilo mit Füllstands-sensorik
- schallgedämmte Bauweise für niedrigen Lärmpegel
- große Wartungsöffnungen
- alle Strahlmitteltypen einsetzbar



Handstrahlkabine mit pneumatischem Strahlmitteltransport



Walzenstrahlanlage mit automatischer Werkstückdrehvorrichtung und Düsenoszillation



Shotpeening-Anlage für Planetenträger mit automatischen Werkstücktransport

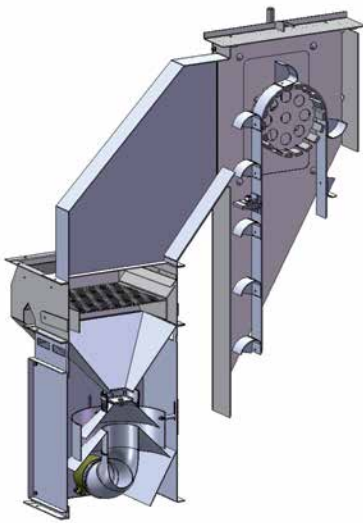


Reinigungsstrahl-anlage für Plane-träger mit auto-matischer Be- und Entladevorrichtung

Details, die es in sich haben

Der Einsatz unserer qualitativ hochwertigen und konstruktiv optimal durchdachten und aufeinander abgestimmten Anlagenkomponenten bietet Ihnen hinsichtlich Langlebigkeit und Wartungsarmut Ihrer Anlage optimale Bedingungen.

Hier sehen Sie einige Beispiele für Komponenten, die wir in unseren Strahlanlagen verbauen:



Beispielansicht eines Doppelkammerdruckstrahlgebläses

Die in unseren Strahlanlagen verbauten Druckstrahlgebläse bieten die Möglichkeit eines staubdichten, automatischen Nachfüllmechanismus sowie der manuellen Strahldruckeinstellung. Alle Druckstrahlgebläse verfügen über eine Handlochöffnung, welche die Wartung für Sie so einfach wie möglich macht. Doppelkammerdruckstrahlgebläse ermöglichen kontinuierliche Strahlvorgänge ohne Unterbrechung.



Schematische Darstellung sowie Beispielansicht der Strahlmittelwiederaufbereitung mit Windsichtung

Unsere Windsichtung mit vorgeschaltetem Grobteilesieb bietet im Vergleich zu herkömmlichen Windsichtungssystemen eine um ein Vielfaches erhöhte Trennfläche. Verschleißteile der Windsichtung können leicht ausgetauscht werden.



Beispielansicht einer Patronenfiltereinheit

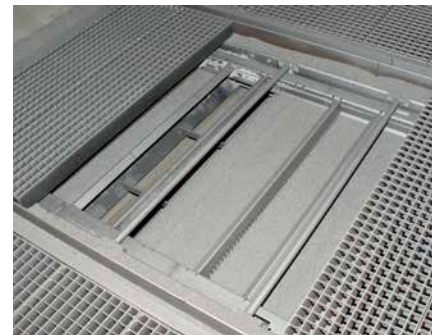
Unsere Patronenfiltereinheit ermöglicht den einfachen Wechsel der Filterpatronen ohne Einstieg in den Rohgasraum.

Service und Ersatzteile

Nebst Voll- oder Richtmeistermontage übernehmen wir selbstverständlich auch die Schulung Ihres Personals im Umgang mit Ihrer neuen Anlage. Natürlich sichern wir auf Wunsch gerne Ihre Versorgung mit den verschiedensten Verschleiß- und Ersatzteilen für Ihre **SLF**-Strahlanlage sowie für Anlagen anderer Hersteller.

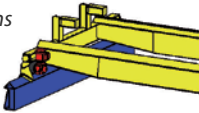
Sie können jederzeit unseren Ersatz- und Verschleißteilkatalog anfordern oder unter www.slf.eu abrufen sowie unsere After-Sales-Service Mitarbeiter kontaktieren.

In besonders eiligen Fällen bieten wir ebenfalls eine **24 Stunden Service-Hotline.**



Beispielansicht eines Flachförderbodens

Unser Flachförderbodensystem ermöglicht eine sehr hohe Strahlmittelförderleistung durch das innovative System mit Gummilippe und Blechkamm. Die Führung erfolgt über ein leichtläufiges und geräuscharmes Rollensystem. Ein Rollenwechsel ist ohne Ausheben des Fahrrahmens möglich, ebenso das Wechseln der Gummilippen.



Hubarbeitsbühnen



Freistrahraum für Schienenfahrzeuge, ausgerüstet mit Scherenshubarbeitsbühne



Freistrahraum mit Schwenkbühnen für das Strahlen von Trafos

Unsere Hubarbeitsbühnen sind speziell für den Einsatz in unseren Freistrahlräumen und Lackieranlagen ausgelegt. Sie zeichnen sich durch eine verschleißarme Bauweise aus, die der starken Beanspruchung beim Strahlen und Lackieren optimal Rechnung trägt. So ist die Antriebstechnik im oberen Bereich der Bühnen angebracht und liegt somit außerhalb des unmittelbaren Arbeitsbereiches. Wir liefern Ihnen, je nach Bedarf, optimal auf Ihren Anwendungsfall abgestimmte Hubarbeitsbühnen.

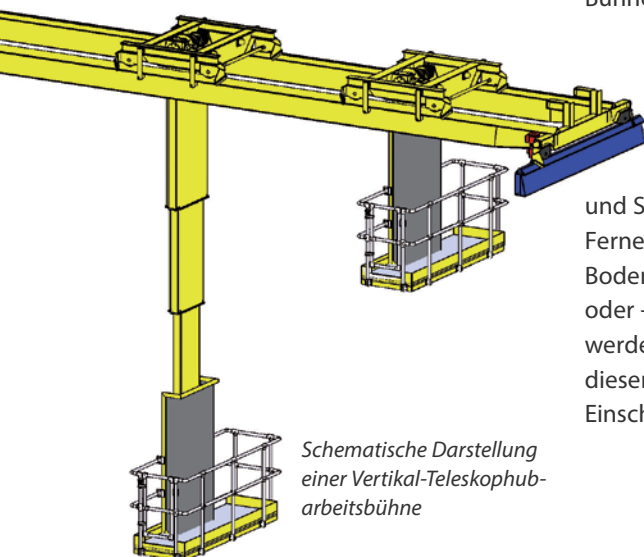
Unser Sortiment umfasst:

- mobile Bühnen
- seitenwandgeführte Scheren- und Schwenkbühnen
- kranbrückengeführte Vertikal-Teleskopbühnen

Unsere seitenwandgeführten Hubarbeitsbühnen sind in schwenk- und teleskopierbarer Ausführung erhältlich und sind jeweils über drei Achsen verfahrbar. Auf Wunsch sind unsere Bühnen mit Manipulatoren ausrüstbar, die automatisiertes bahngesteuertes Druckluftstrahlen entsprechend der Bühnenbewegung möglich machen.



Freistrahraum für das Strahlen von Schienenfahrzeugen mit Schwenkbühnen



Schematische Darstellung einer Vertikal-Teleskophubarbeitsbühne

Durch ihre spezielle Bauweise ohne Kontakt zum Boden des Strahlraumes ist weiterhin eine vollflächige Bodenberostung und Strahlmittelrückfuhr möglich. Ferner besteht kein Risiko, dass am Boden liegende Versorgungskabel oder -schläuche gequetscht werden, die Fluchttüren sind dank dieser Bauweise jederzeit ohne Einschränkungen zu erreichen.



Freistrahraum mit Scherenshubarbeitsbühnen

Produkt- und Leistungsprogramm



Druckluft-Strahlanlagen

- Strahlräume
- Druck- und Injektorstrahlautomaten
- Strahlroboter
- Handstrahlkabinen
- Service & Ersatzteile

Schwerlast-Fördertechnik

- Hängebahnsysteme
- Rollbahnsysteme
- Schienenwagen mit Hubpalette

Lackieranlagen

- Nasslackieranlagen
- Freiflächenlackieranlagen
- Hochdruckreinigungsanlagen
- Pulverlackieranlagen
- Lackrockner & Pulvereinbrennöfen

Hubarbeitsbühnen

- Mobile Bühnen
- Seitenwandgeführte Scheren- und Schwenkbühnen
- Kranbrückengeführte Vertikal-Teleskopbühnen

Korrosionsschutz (Mühlau)

- Lohnstrahlen
- Lohnbeschichten



24-Stunden Service-Hotline:
+49(0)2575 97193-88

SLF Oberflächentechnik GmbH

Werk Greven (Hauptsitz)
Grevener Landstr. 22 – 24
D-48268 Greven (OT Reckenfeld)

Tel.: +49(0)2575 97193-0
Fax: +49(0)2575 97193-19

info@slf.eu
www.slf.eu

Werk Mühlau
Waldstr. 8
D-09241 Mühlau b. Chemnitz

Tel.: +49(0)3722 6071-0
Fax: +49(0)3722 6071-20

post@slf.eu
www.slf.eu

SLF auf Youtube: www.youtube.com/slfsurfacetechology

SLF bei Facebook: www.facebook.de/SLF.eu