

## Дробеструйное и окрасочное оборудование от одного производителя



# Большой опыт в технологии подготовки поверхности



Знакомство с главным офисом в Greven-Reckenfeld.

Команда **SLF** работает с 1990. Первоначально основанное как Schlick Chemnitz Engineering GmbH предприятие, компания выросла из роли сервисной компании, предлагающей исключительно услуги по дробеструйной обработке и нанесению покрытий, и стала поставщиком уникальных окрасочных и дробеструйных комплексов, а также целых линий полной поверхностной обработки, надежной предварительной обработки и конвейерной техники.

Расположение главного офиса **SLF** в Greven-Reckenfeld, вспомогательного офиса в Mühlau около Chemnitz, а также наши представительства обеспечивают максимальную близость к клиенту.

Сервисная компания в городе Mühlau, предлагающая проведение работ по дробеструйной обработке и нанесению покрытий, далеко за региональными пределами Саксонии зарекомендовала себя как высококлассное специализированное предприятие для антикоррозионной защиты.



Камеры для дробеструйной обработки производятся с частичным или полным покрытием колосниковой решеткой в звукоизоляционной конструкции.

Окрасочные камеры могут быть спроектированы по заказу, как закрытого типа, так и на открытых площадках.

При необходимости дробеструйные и окрасочные камеры могут быть оснащены настенными или мобильными рабочими подъемными площадками.

**Инновации – сильная сторона компании SLF. За счёт этого окрасочная и дробеструйная техника постоянно находится на современном уровне.**

**SLF** проектирует и строит современные дробеструйные и окрасочные центры для обработки рабочей поверхности.

**SLF** программа также включает в себя использование конвейерных технологий.

**SLF** – расшифровка аббревиатуры:

- **Strahlen** = Дробеструйное оборудование
- **Lackieren** = Окраска
- **Fördern** = Конвейерное производство

Сотрудничество с нашим партнером компанией AGTOS в г. Эмсдеттен, специалистом в области дробеметной обработки, делает возможным для заказчиков оборудования получить полный спектр по видам обработки.

Комбинированные проекты, содержащие дробеструйную и дробеметную технику с или без окрасочного оборудования, обрабатываются “из одних рук”.



Завод в Mühlau около Chemnitz (инженеринговый и антикоррозионный центр).

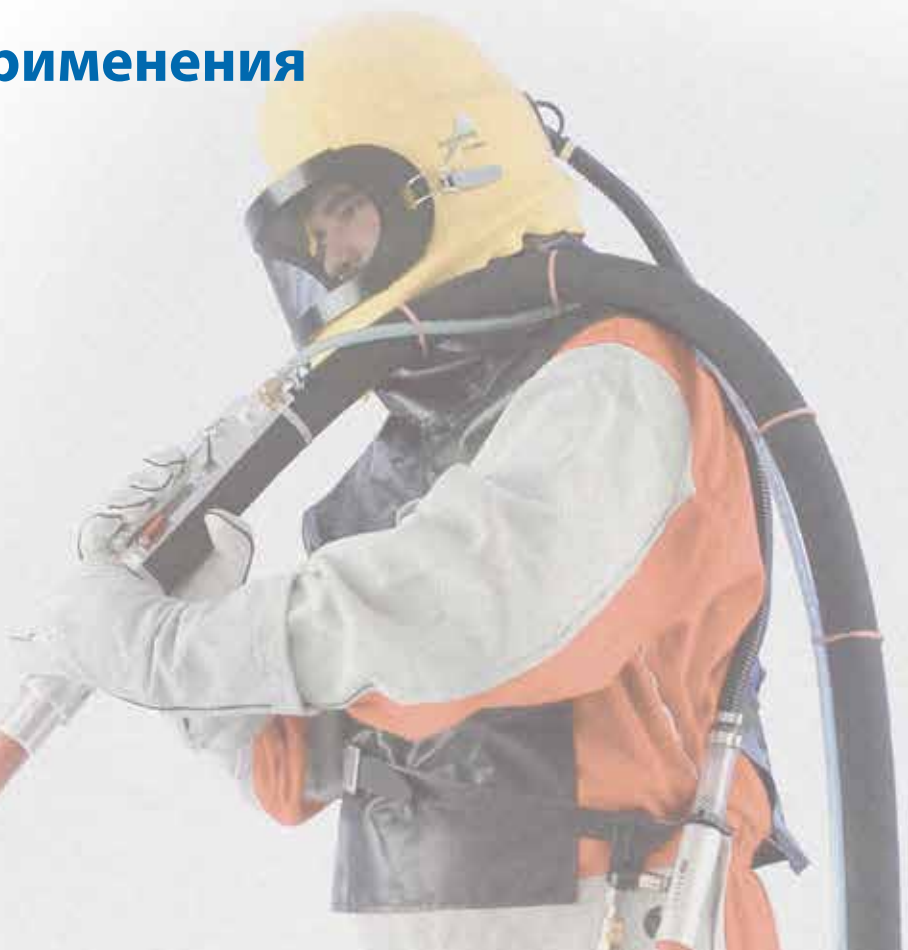
# SLF – Технологии применения сжатого воздуха

**Отличные результаты в технологиях дробеструйной обработки.**

SLF также предлагает решения для всех традиционных вопросов в области дробеструйной обработки, выбирает подходящее оборудование конкретно для дробеструйных камер или полностью автоматических дробеструйных систем.

## Компетентный фирменный сервис

Сервисное обслуживание для компании SLF – один из главных приоритетов. Когда возникает необходимость в замене детали, SLF поставяет все необходимые запасные и быстроизнашивающиеся части, в том числе для оборудования других производителей. В случае необходимости проведения техобслуживания или ремонта SLF командирует квалифицированного персонала.



*Дробеструйная камера для крупногабаритных деталей.*



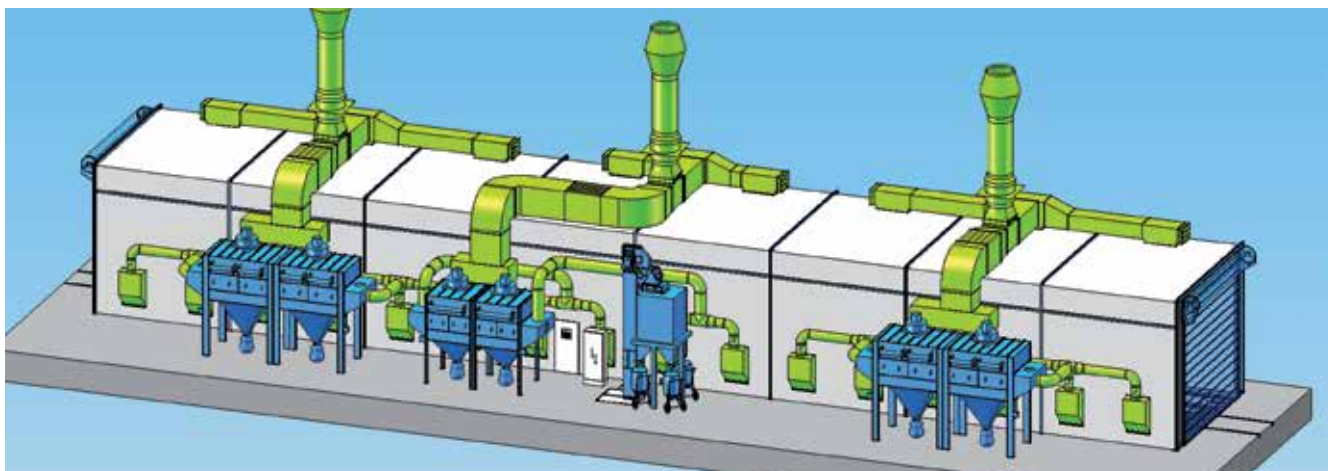
*Запасные и быстроизнашивающиеся части дробеструйных машин разных производителей.*



*Дробеструйная камера для деталей кораблей на предприятии «Meyer Werft», вкл. пневматическую систему обратной подачи дробы из части камеры.*



# Дробеструйное оборудование



Планирование и инжиниринг всех наших машин создается в 3-D системах. Таким образом, каждый клиент получит оптимальное представление своей новой установки.

Как предприятие, имеющее много лет в эксплуатации собственный коррозионный центр с новейшими разработками, комбинируя это с опытом компетентных инженеров, **SLF** может конструировать дробеструйные камеры, которые предлагают решающие преимущества своим партнерам:

- 2 разных системы рециркуляции дробы
  - пневматическая
  - механическая
- экономичные и эффективные конструкции
- надежное и практичное оборудование
- инновационные конвейерные системы для изделий, как рельсовые, так и подъемные
- легкая в техническом обслуживании техника фильтрации



Дробеструйная камера в маломощном исполнении для обработки башен ветросило-вых установок. Перемещаемые вдоль стены подъемные рабочие площадки позволяют обработку высоких изделий.



Комбинирование дробеструйной и окрасочной установок с интегрированным помещением для машинной техники.

# Окрасочные камеры



Комбинированная окрасочно-сушильная камера для лопастей ветряков с секционной приточно-вытяжной вентиляцией с вертикальной подачей воздуха.



Кабина очистки под высоким давлением и комбинированная окрасочно-сушильная камера с секционной системой вентиляции для крупногабаритных изделий.

Для нанесения покрытий на обработанные дробью изделия и узлы, **SLF** предлагает окрасочное оборудование как например окрасочные камеры, сушильные камеры, комбинированные окрасочно-сушильные камеры, установки для нанесения порошковых покрытий или простые стенды (рабочие места) для окраски.

Перспективные новые разработки от **SLF** отличаются следующими моментами:

- Значительная экономия энергии (до 70%) за счёт секционного автоматического воздухопровода без ограничений гибкости
- Значительное сокращение выбросов CO<sub>2</sub> и бережное отношение к натуральным ресурсам

- Гибкие решения за счет телескопируемых окрасочных камер и сушилки
- Значительная экономия эксплуатационных расходов за счет двухступенчатой системы отделения ЛКМ и специальной концепции очистки и техобслуживания
- Интеграция в технологический процесс и соответственно в процесс производства
- Рабочие подъемные площадки применимы для окрасочных камер (см. стр. 7)



Комбинированная окрасочно-сушильная камера для грузовых вагонов.



Комбинированная окрасочно-сушильная камера для элементов моста с секционной вентиляцией с помощью сопел направленного действия.



Комбинированная окрасочно-сушильная камера для пассажирских вагонов с секционной вентиляцией.

# Открытые окрасочные площадки

Инновационная сила отличает окрасочную технику от **SLF**. При этом пользователя убеждает практически ориентированные и энергоэкономичные решения установок.

## Высокая гибкость при окраске крупногабаритных изделий.

Важной разработкой представляется установка для открытой окраски с техникой направленного воздушного потока с помощью сопел направленного действия. Эта система, разработанная **SLF**, позволяет производить нанесение покрытий также и крупногабаритных изделий на открытой площадке производственного помещения, без сужающих стен камеры. Оборудование отличается следующими параметрами:

- **Энергосбережение до 70 %**  
Секционный принцип работы позволяет значительно сокращать необходимые мощности приточно-вытяжной вентиляции.
- **Гибкое перемещение изделий**  
Использование имеющейся транспортной техники, например мостового крана, возможно без проблем.



Открытая окрасочная площадка для multifunctionального производства.

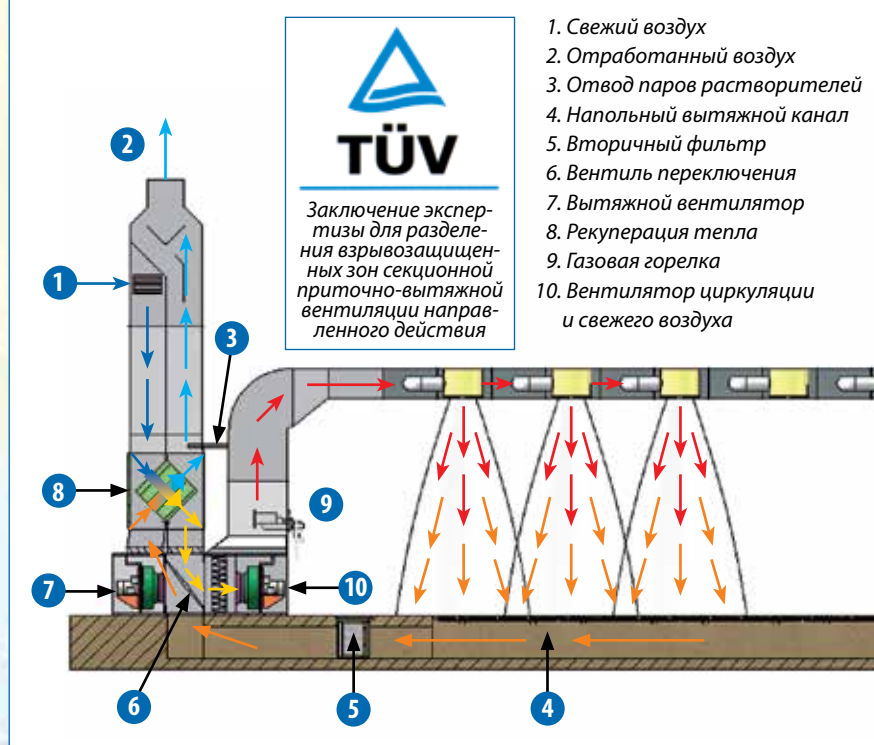


Открытая окрасочная площадка с телескопической сушильной камерой.

- **Снижение затрат на техобслуживание**  
Двухступенчатая система сепарации ЛКМ гарантирует быструю смену фильтрующих элементов и создаёт основу с нашей системой Quick-Clean (быстрой очистки) для высокой возможности использования оборудования.

- **Модульный принцип конструкции**  
Количество, мощность и расположение приточно-вытяжной вентиляции направленного действия, система сопел и наполняющая конфигурация в значительной мере могут быть свободно выбраны и расширены.

## Технологическая схема открытой окрасочной площадки



Техника направленного воздушного потока с помощью сопел с телескопической сушилкой.

# Подъемные рабочие площадки



Настенные подъемные площадки в окрасочной камере для пассажирских вагонов в компании Siemens AG Transportation Systems в г. Krefeld.



Мобильные подъемные площадки.

## Номенклатура продукции SLF включает в себя три различных типа подъемных рабочих площадок:

- **Мобильные подъемные рабочие площадки** с пневматическим подъемным и подвижным механизмом. Площадка управляется с рабочей платформы.
- **Настенные площадки**, доступные в поворотном и телескопическом исполнении, для применения в камерах. Они перемещаются над полом и предлагаются в нормальном или взрывозащищенном исполнении.

Площадки прошли типовые испытания. Благодаря прочным и зарегистрированным как промышленная модель канатными приводами площадки могут быть использованы в окрасочных как и в дробеструйных камерах.

### • 3-осевые телескопические площадки:

Рабочая платформа прикрепленная к мостовому крану также подходит для использования в дробеструйных и окрасочных камерах.



3-осевая телескопическая площадка для обработки больших компонентов.



Перемещаемые вдоль стены телескопические подъемные рабочие площадки в окрасочной камере.



Перемещаемая, поворотная рабочая площадка в дробеструйной камере.

## Предлагаемое оборудование

### Дробеструйное оборудование

- Дробеструйные камеры
- Пневматические и инжекторные струйные камеры
- Пневматические и инжекторные струйные автоматы
- Сервис & Запасные части

### Окрасочное оборудование

- Окрасочные камеры
- Порошковые окрасочные камеры
- Открытые окрасочные площадки с приточно-вытяжной вентиляцией направленного действия с помощью сопел

### Конвейерная техника

- Подвесные транспортные системы
- Роликовые транспортеры
- Рельсовые тележки с подъемными паллетами

### Рабочие подъемные площадки

- Мобильные площадки
- Настенные рабочие площадки
- 3-осевые телескопические площадки



Дробеструйное помещение с пневматической рециркуляцией дроби без фундамента.



Окрасочный цех с перемещающейся вдоль стены телескопической рабочей площадкой.



Дробеструйные камеры предлагаются в различных габаритах.



Рельсовые тележки для тяжелых изделий.



Пассажирский мост для аэропорта в Дрездене, подвергающий обработке в антикоррозионном центре SLF в г. Mühlau.

### SLF Oberflächentechnik GmbH

**Завод Greven (главный офис)**  
Grevener Landstr. 22 – 24  
D-48268 Greven (OT Reckenfeld)

Tel.: +49(0)2575 97193-0  
Fax: +49(0)2575 97193-19

info@slf.eu  
www.slf.eu

**Завод Mühlau**  
Waldstr. 8  
D-09241 Mühlau b. Chemnitz

Tel.: +49(0)3722 6071-0  
Fax: +49(0)3722 6071-20

post@slf.eu  
www.slf.eu