

Neue Oberflächenzentren für Hersteller von Straßenbaumaschinen



Kratz- und verschleißfest – so schickt die Wirtgen Group ihre Baumaschinen ins Straßenrennen

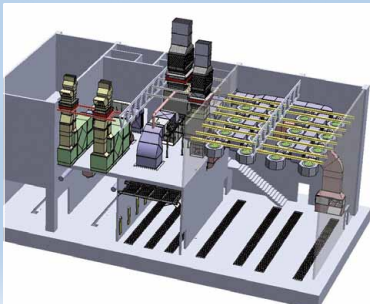
Die Wirtgen Group ist ein international tätiger Unternehmensverbund der Baumaschinenindustrie mit den traditionsreichen Marken Wirtgen, Vögele, Hamm und Kleemann. Die Wirtgen Group findet in **SLF** einen kompetenten Systempartner der Oberflächentechnik.



Pulvereinbrennöfen (Wirtgen GmbH)



Waschkabine (Kleemann GmbH)



Wasch- und Lackierhallen –
Fertigstellung im August 2010
(Joseph Vögele AG)



Korrosionsschutz im harten Arbeitseinsatz von Baumaschinen

Bereits 2008 hat die **Wirtgen GmbH** mit Sitz im Rheinlandpfälzischen Windhagen **SLF** mit der Projektierung und Lieferung einer umfangreichen Großteilebeschichtungsanlage beauftragt. Der weltweit führende Hersteller von Maschinen für den Straßenbau setzt fortan mit der Pulverbeschichtung von großen Bauteilen neue Maßstäbe in puncto Qualität, Wirtschaftlichkeit und Umweltfreundlichkeit. „Bereits über 90 Prozent unserer Bauteile werden mittlerweile pulverbeschichtet“, berichtet Johan Kroheck, Leiter der Abteilung Oberflächentechnik. Damit hat der bekannte Hersteller von Straßenfräsen, Gleitschalungsfertigern und Kaltrecyclern den idealen Weg gefunden, Lösemittellemissionen auf ein Minimum zu reduzieren, Fertigungsabläufe zu optimieren und gleichzeitig Kosten zu senken. Dank perfekt aufeinander abgestimmter Lack- und Anlagentechnik bietet die Pulverbeschichtung Wirtgen darüber hinaus entscheidende Vorteile am weltweiten Markt hinsichtlich der Qualität ihrer Produkte. Schließlich gewinnt der Korrosionsschutz im harten Arbeitseinsatz der Baumaschinen an besonderem Wert.

Ein weiterer Innovationsträger seiner Branche und jüngstes Mitglied der Wirtgen Group ist das Traditionsunternehmen **Kleemann GmbH** in Göppingen. Auch hier war **SLF** im Jahr 2009 für die Ausstattung mit hochmodernen Vorbehandlungs- und Beschichtungsanlagen im neu errichteten Werk verantwortlich.

Die Komponenten der mobilen Brecher und Siebanlagen aus dem Hause Kleemann werden mit **SLF**-Anlagen vorbehandelt und lackiert bzw. pulverbeschichtet. Das Anlagenkonzept ähnelt dem im Windhagener Wirtgen Werk. So besteht das Oberflächenzentrum aus einer Hochdruckreinigungsanlage, einer kombinierten Spritz- und Trockenkabine für Nasslacke, einem Lacktrockner und einem Pulvereinbrennofen. Bewegt werden die bis zu 30 Tonnen schweren und großvolumigen Bauteile über ein integriertes Fördersystem. Dadurch wird ein Höchstmaß an Flexibilität der einzelnen Arbeitsbereiche und der Gesamtanlage erreicht.

Ergänzend bietet die Wirtgen Group ihren Kunden aus der Bauwirtschaft neben den Marken Wirtgen und Kleemann auch ein breites Produktspektrum von Straßenfertigern an. Die **Joseph Vögele AG** ist der Spezialist, wenn es um Maschinen für den Asphalteinbau auf Straßen und Verkehrsflächen geht. Noch in diesem Jahr wird die Produktionsstätte von Mannheim in ein komplett neues Werk in Ludwigshafen umziehen.

SLF wird hier die Finish- und Reparaturbereiche mit Lackieranlagen ausstatten. Dazu gehören unter anderem Lackier- und Waschhallen für komplette Straßenfertiger und Lackierkabinen für das große, angegliederte Reparaturwerk.

Mit der innovativen Technik von **SLF** sind die Werke der Wirtgen Group bestens für die Zukunft gerüstet.

Produktprogramm:

Wässrige Vorbehandlungsanlagen

- Hochdruckreinigungsanlagen
- Durchlaufvorbehandlungsanlagen

Strahlanlagen

- Freistrahlräume
- Druckluftstrahlautomaten
- Service & Ersatzteile für Strahlanlagen

Lackieranlagen

- Freiflächenlackieranlagen mit Weitwurfdüsenteknik
- Lackierkabinen mit Trocken- und Nassabscheidung
- Pulverlackieranlagen

Fördertechnik

- Schwerlast-Fördertechnik
- Hubarbeitsbühnen

SLF Oberflächentechnik GmbH

Grevener Landstr. 22-24
D-48268 Grevener (OT Reckenfeld)
Tel.: +49(0)2575 97193-0
Fax: +49(0)2575 97193-19
info@slf.eu

Waldstr. 8
D-09241 Mühlau
Tel.: +49(0)3722 6071-0
Fax: +49(0)3722 6071-20
post@slf.eu

www.slf.eu