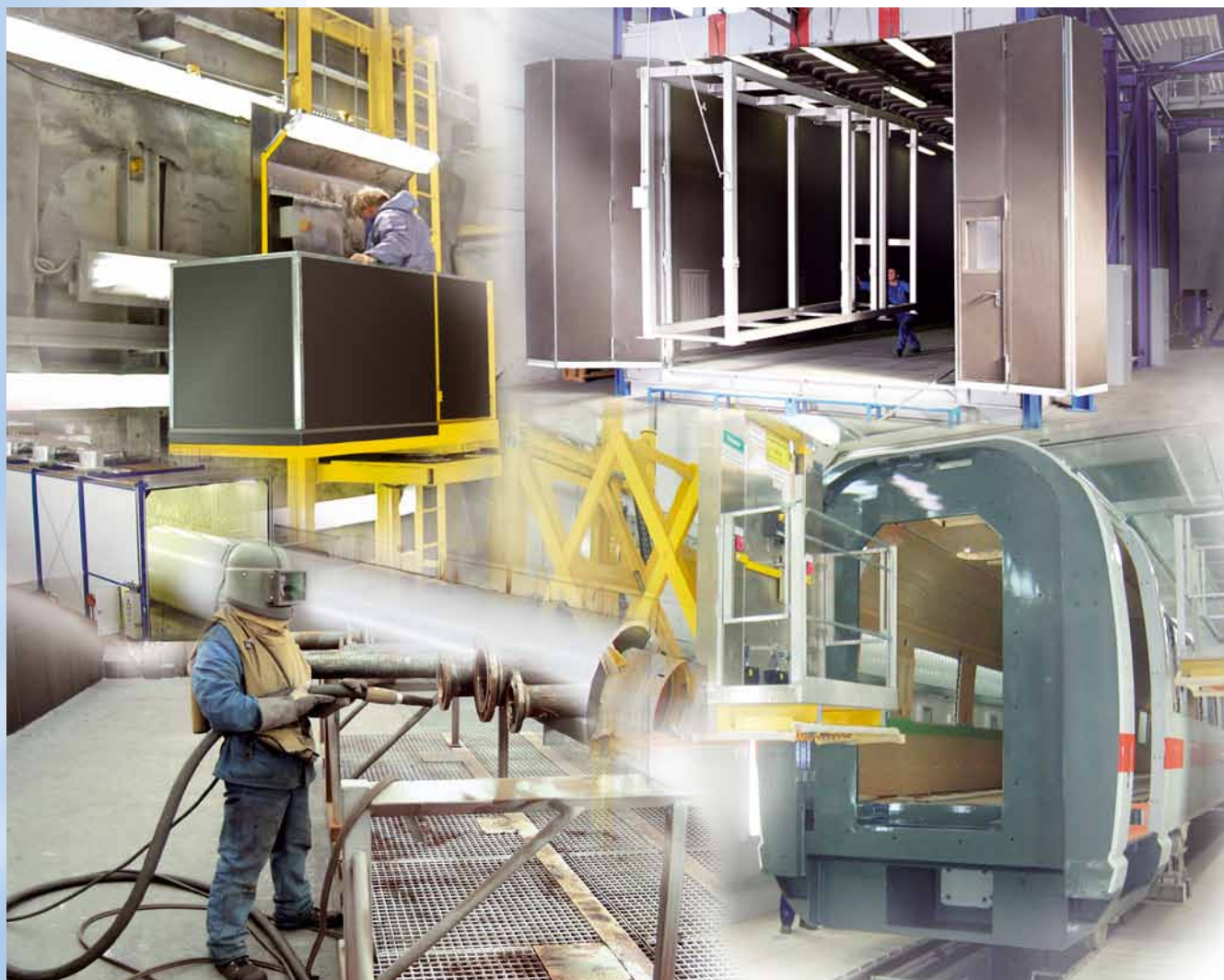


Дробеструйное и окрасочное оборудование от одного производителя



Большой опыт в технологии подготовки поверхности.



Знакомство с главным офисом в Greven-Reckenfeld.

Команда **SLF** работает с 1990. Первоначально основанное, как Schlick Chemnitz Engineering GmbH, компания выросла из роли продавца дробеструйного и оборудования по нанесению покрытий и стала единственным поставщиком окрасочных и дробеструйных комплексов, а также полной поверхностной обработки, надежной предварительной обработки и конвейерной техники.

Удобное расположение главного офиса **SLF** в Greven-Reckenfeld, а также вспомогательного офиса в Mühlau около Chemnitz, обеспечивает легкую доступность для клиентов.

Недалеко от провинции Саксония, в городе Mühlau, наши работники дробеструйных и окрасочных сервисных центров зарекомендовали себя, как высококлассные работники антикоррозийного центра.

SLF проектирует и строит современные дробеструйные и окрасочные центры для обработки рабочей поверхности.

SLF программа также включает в себя использование конвейерных технологий.

SLF – расшифровка аббревиатуры:

- **Strahlen** = Дробеструйное оборудование
- **Lackieren** = Окраска
- **Fördern** = Конвейерное производство

Камеры для дробеструйной обработки производятся с частичным или полным покрытием колосниковой решеткой в звукоизоляционной конструкции.

Окрасочные камеры могут быть спроектированы по заказу, как закрытого типа, так и на открытых площадках.

При необходимости дробеструйные и окрасочные камеры могут быть оснащены настенными или мобильными рабочими подъемными площадками.

Инновации – сильная сторона компании **SLF**. За счёт этого окрасочная и дробеструйная техника постоянно находится на современном уровне.

Сотрудничество с нашим партнером компанией AGTOS в г. Эмсдеттен, специалистом в области дробеметной обработки, делает возможным для заказчиков оборудования получать полный спектр по видам обработки.

Комбинированные проекты, содержащие дробеструйную и дробеметную технику с или без окрасочного оборудования, обрабатываются “из одних рук”.



Новый завод в Mühlau около Chemnitz (Инженеринговый и антикоррозионный центр).

SLF – Технологии применения сжатого воздуха

Отличные результаты в технологиях дробеструйной обработки.

SLF также предлагает решения, для всех традиционных вопросов в области дробеструйной обработки. Конкретно для дробеструйных камер или полностью автоматических дробеструйных систем.

Фирменный (соответствующий) сервис.

Сервисное обслуживание для компании SLF – один из главных приоритетов, когда возникает необходимость в замене детали или целой ведущей части. Сервис для «предотвращения, сервиса» это когда в случае восстановления и поддержки рабочего состояния, производится плановая диагностика рабочих частей.



Дробеструйная камера для для крупногабаритных деталей.



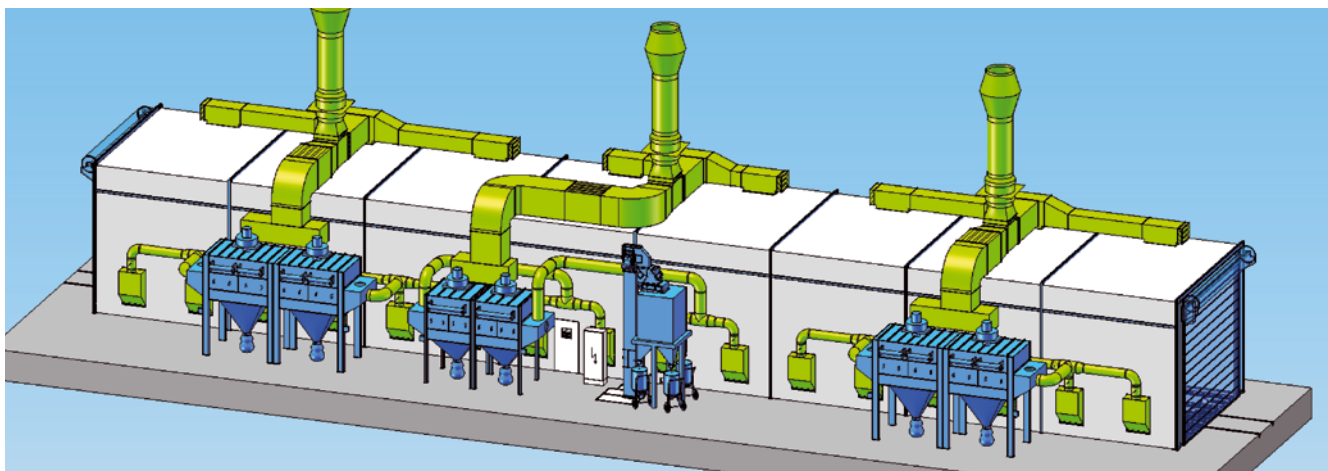
Запасные и быстроизнашивающиеся части дробеструйных машин .



Дробеструйная камера для деталей кораблей на предприятии Meyer Shipyards.



Дробеструйное оборудование



Планирование и инжиниринг всех наших машин создается в 3-D системах. Таким образом, каждый клиент может внести свои идеи в разработку своей новой машины.

Как предприятие, имеющее много лет в эксплуатации собственный коррозионный центр с новейшими разработками, комбинируя это с опытом компетентных инженеров, **SLF** может конструировать дробеструйные камеры, которые предлагают решающие преимущества своим партнерам:

- 2 разных системы рециркуляции дробы
 - пневматическая
 - механическая
- экономичные и эффективные конструкции
- надежное и практичное оборудование
- инновационные конвейерные системы для изделий, как рельсовые, так и подъемные
- легкая в техническом обслуживании техника фильтрации



Дробеструйная камера в маломощном исполнении для обработки башенных кранов.



Комбинирование дробеструйной камеры и окраски в камере механической обработки окраска кабин

Окрасочные камеры



Комбинированная окрасочно-сушильная камера для лопастей ветряков с секционной приточно-вытяжной вентиляцией с вертикальной подачей воздуха



Кабина очистки под высоким давлением и комбинированная окрасочно-сушильная камера с секционной системой вентиляции для крупногабаритных изделий

Для нанесения покрытий на обработанные дробью изделия и узлы, **SLF** предлагает окрасочное оборудование как например окрасочные камеры, сушильные камеры, комбинированные окрасочно-сушильные камеры, установки для нанесения порошковых покрытий или простые стенды (рабочие места) для окраски.

Перспективные новые разработки от **SLF** отличаются следующими моментами:

- Нормальная экономия энергии (до 70%) за счёт секционного автоматического воздухопровода без ограничений гибкости
- Значительное сокращение выбросов CO₂ и бережное отношение к натуральным ресурсам

- Гибкие решения за счет телескопируемых окрасочных камер и сушилки
- Значительная экономия эксплуатационных расходов за счет двухступенчатой системы отделения ЛКМ и специальной концепции очистки и техобслуживания
- Интеграция в технологический процесс и соответственно в процесс производства
- Рабочие подъемные площадки применимы для окрасочных камер (см. стр. 7)



Комбинированная окрасочно-сушильная камера с секционной приточно-вытяжной вентиляцией.



Комбинированная окрасочно-сушильная камера для элементов моста с секционной вентиляцией за счет вертикально направленного воздуха.



Комбинированные окрасочно-сушильные камеры для пассажирских вагонов с секционной вентиляцией

Открытые окрасочные площадки

Техника направленного воздушного потока с телескопической сушилкой. Инновационная сила отличает окрасочную технику от SLF. При этом пользователя убеждает практически ориентированные и энергоэкономичные решения установок.

Высокая гибкость при окраске крупногабаритных изделий.

Важной разработкой представляется установка для открытой окраски с соплами подачи воздуха вертикально. Эта система, разработанная SLF, позволяет производить нанесение покрытий также и крупногабаритных изделий на открытой площадке производственного помещения, без сужающих стен камеры. Оборудование отличается следующими параметрами:

- **Энергосбережением до 70 %**
Секционный принцип работы позволяет значительно сокращать необходимые мощности приточно-вытяжной вентиляции.
- **Гибкое перемещение изделий**
Использование имеющейся транспортной техники, например мостового крана.



Открытая окрасочная площадка для multifunctional производства.



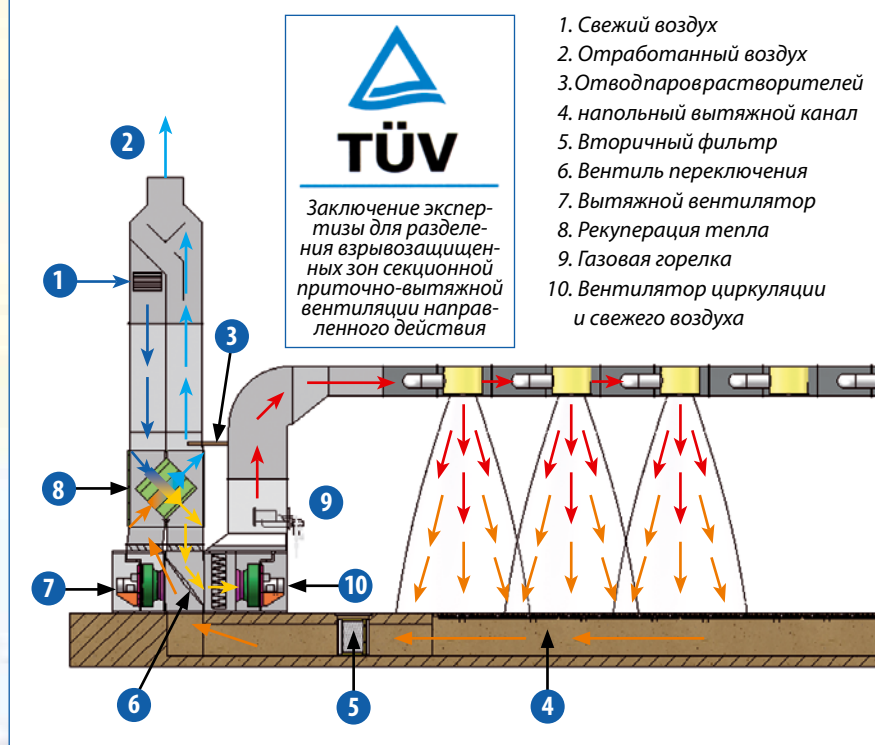
Открытая окрасочная площадка с телескопической сушильной камерой.

- **Снижение затрат на техобслуживание**
Двухступенчатая система сепарации ЛКМ гарантирует быструю смену фильтрующих элементов и создаёт основу с нашей системой Quick-Clean (быстрой очистки) для высокой возможности использования оборудования.

Модульный принцип конструкции

Количество, мощность и расположение приточно-вытяжной вентиляции направленного действия, систем дюз и напольную конфигурацию может быть свободно выбрано и расширено при возможности изменения установки в перспективе.

Технологическая схема открытой окрасочной площадки



Приточно-вытяжная вентиляция направленного действия с телескопической сушильной камерой.

Подъемные рабочие площадки



Настенные подъемные платформы с окрасочными кабинами для пассажирских вагонов в корпорации Siemens.



Мобильные подъемные платформы.

SLF включает в себя 3 различные программы по типам подъемных платформ:

- **Мобильные подъемные платформы** с пневматическим подъемным механизмом и движущимися частями. Платформа может регулироваться и контролироваться от рабочей платформы непосредственно.
- **Настенные подъемные системы** основанные на применении кабин.

Доступные в подвешенном и раздвижном исполнении, с верхними подвижными частями.

Платформы тестируются прочными запатентованными модулями. Они также удобны для дробеструйной очистки.

• 3-х осевая выдвигная платформа:

Рабочая платформа прикрепленная к мостовому крану также подходит для использования в дробеструйных и окрасочных кабинах.



3-осевая передвижная платформа для транспортировки больших компонентов.



Настенное крепление 3-х осевой платформы в камере окраски.



Мобильная поворотная платформа в камере дробеструйной обработки.

Предлагаемое оборудование

Дробеструйное оборудование

- Дробеструйные камеры
- Пневматические и инжекторные струйные камеры
- Пневматические и инжекторные струйные автоматы
- Сервис & Запасные части

Окрасочное оборудование

- Окрасочные камеры
- Порошковые окрасочные камеры
- Открытые окрасочные площадки с приточно-вытяжной вентиляцией направленного действия

Конвейерная техника

- Подвесные транспортные системы
- Роликовые транспортеры
- Рельсовые тележки с подъемными паллетами

Рабочие подъемные площадки

- Мобильные площадки
- Настенные рабочие площадки
- 3-осевые телескопические площадки



Дробеструйное помещение с пневматической рециркуляцией дроби без фундамента



Окрасочный цех с перемещающимися вдоль стены разводными рабочими площадками



Дробеструйные камеры предлагаются в различных габаритах



Рельсовые тележки для тяжелых изделий



Пассажирский мост для аэропорта в Дрездене, произведенный анти-коррозионным центром в городе Mühlau.

SLF Oberflächentechnik GmbH

завод Greven (Head Office)
Grevener Landstr. 22 – 24
D-48268 Greven (OT Reckenfeld)

Tel.: +49(0)2575 97193-0
Fax: +49(0)2575 97193-19

info@slf.eu
www.slf.eu

завод Mühlau
Waldstr. 8
D-09241 Mühlau b. Chemnitz

Tel.: +49(0)3722-6071-0
Fax: +49(0)3722-6071-20

post@slf.eu
www.slf.eu