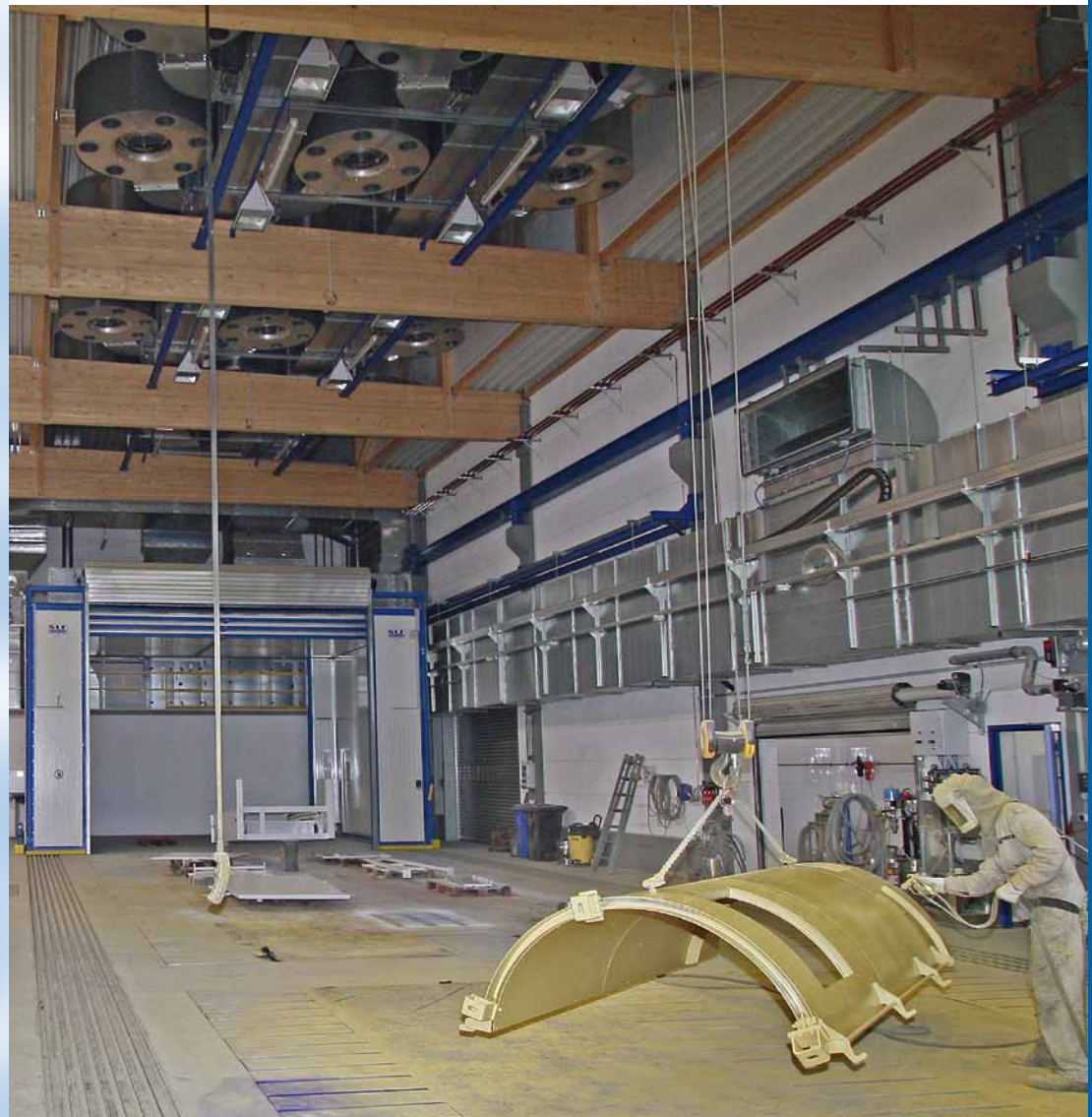


Strahl- und Lackieranlagen für Großkomponenten



Großkomponenten bewegen und die richtige Anlagentechnik für deren optimale Oberflächenbehandlung – das ist unser Thema.

Wir entwickeln und fertigen individuelle Strahl- und Lackiertechnik für die oberflächentechnische Behandlung von Großkomponenten. Hierbei legen wir besonderen Wert auf energieeffiziente und wartungsfreundliche Konzepte, die eine optimale Integration der Anlage in den Materialfluss der Werkstücke berücksichtigen.



Kombinierte Spritz- und Trockenkabine mit sektionaler Belüftung.



Hochdruckreinigungskabine mit Prozesswasseraufbereitung.



Freistrahlaum mit mechanischem Strahlmitteltransport.



Seitenwandgeführte Schwenkhubarbeitsbühne im Freistrahlaum.



Scherenhubarbeitsbühne in einer Lackierkabine.

Vorteile:

▶ Reduzierung der benötigten Luftleistung

Durch unsere sektionale Luftführung, kombiniert mit unserer Personenerkennung, folgt die Belüftung dem Lackierer automatisch. Dabei werden Energieeinsparungen von bis zu 70 % im Vergleich zu herkömmlichen Systemen erreicht.

▶ Senkung der Wartungskosten

Unsere Schwerlastprallabscheider, bestehend aus ineinander verzahnten U-Profilen, erzeugen eine Vorabscheidung des Oversprays und decken den Absaugkanal ab. Der Farbstaub sammelt sich auf einer leicht auswechselbaren Spezialfolie. Die Standzeit der nachgeschalteten Filtermatten verlängert sich dadurch um ein Mehrfaches.

Bei unseren Freistrahlräumen mit mechanischem Strahlmitteltransport sind die Förderlippen mechanisch geklemmt. Ein eventueller Wechsel der Gummilippen ist ohne großen Zeitaufwand möglich.

▶ Integration

Wir planen unsere Anlagentechnik flexibel, Ihre Bedürfnisse berücksichtigend, in Ihren Fertigungsablauf ein.

Produktprogramm:

Wässrige Vorbehandlungsanlagen

- Hochdruckreinigungsanlagen
- Durchlaufvorbehandlungsanlagen

Strahlanlagen

- Freistrahlräume
- Druckluftstrahlautomaten
- Service & Ersatzteile für Strahlanlagen

Lackieranlagen

- Freiflächenlackieranlagen mit Weitwurfdüsenteknik
- Lackierkabinen mit Trocken- und Nassabscheidung
- Pulverlackieranlagen

Schwerlast-Fördertechnik

- Hängebahn-Systeme
- Rollbahn-Systeme
- Schienenwagen mit Hubpalette

Hubarbeitsbühnen

- Seitenwandgeführte Hubarbeitsbühnen
- Brückenkranggeführte Hubarbeitsbühnen
- Frei verfahrbare Hubarbeitsbühnen

SLF Oberflächentechnik GmbH

Grevener Landstr. 22-24
D-48268 Grevener (OT Reckenfeld)
Tel.: +49(0)2575 97193-0
Fax: +49(0)2575 97193-19
info@slf.eu

Waldstr. 8
D-09241 Mühlau
Tel.: +49(0)3722 6071-0
Fax: +49(0)3722 6071-20
post@slf.eu

www.slf.eu

02-03/09-R-©

FAXANTWORT: +49(0)2575 97193-19

Firma: _____

Name: _____

Straße: _____

PLZ/Ort: _____

Telefon: _____ Fax: _____

E-Mail: _____

Wir interessieren uns für:

Vorbehandlungsanlagen

Strahlanlagen

Lackieranlagen

Schwerlast-Fördertechnik

Hubarbeitsbühnen

Bitte rufen Sie uns an

Kommentar: _____

Datum/Unterschrift: _____